



Consejo Económico y Social

Distr. limitada
12 de julio de 2021
Español
Original: inglés

Fondo de las Naciones Unidas para la Infancia

Junta Ejecutiva

Segundo período ordinario de sesiones de 2021

7 a 10 de septiembre de 2021

Tema 12 del programa provisional*

Anexo del presupuesto integrado del UNICEF para 2022-2025

Resumen

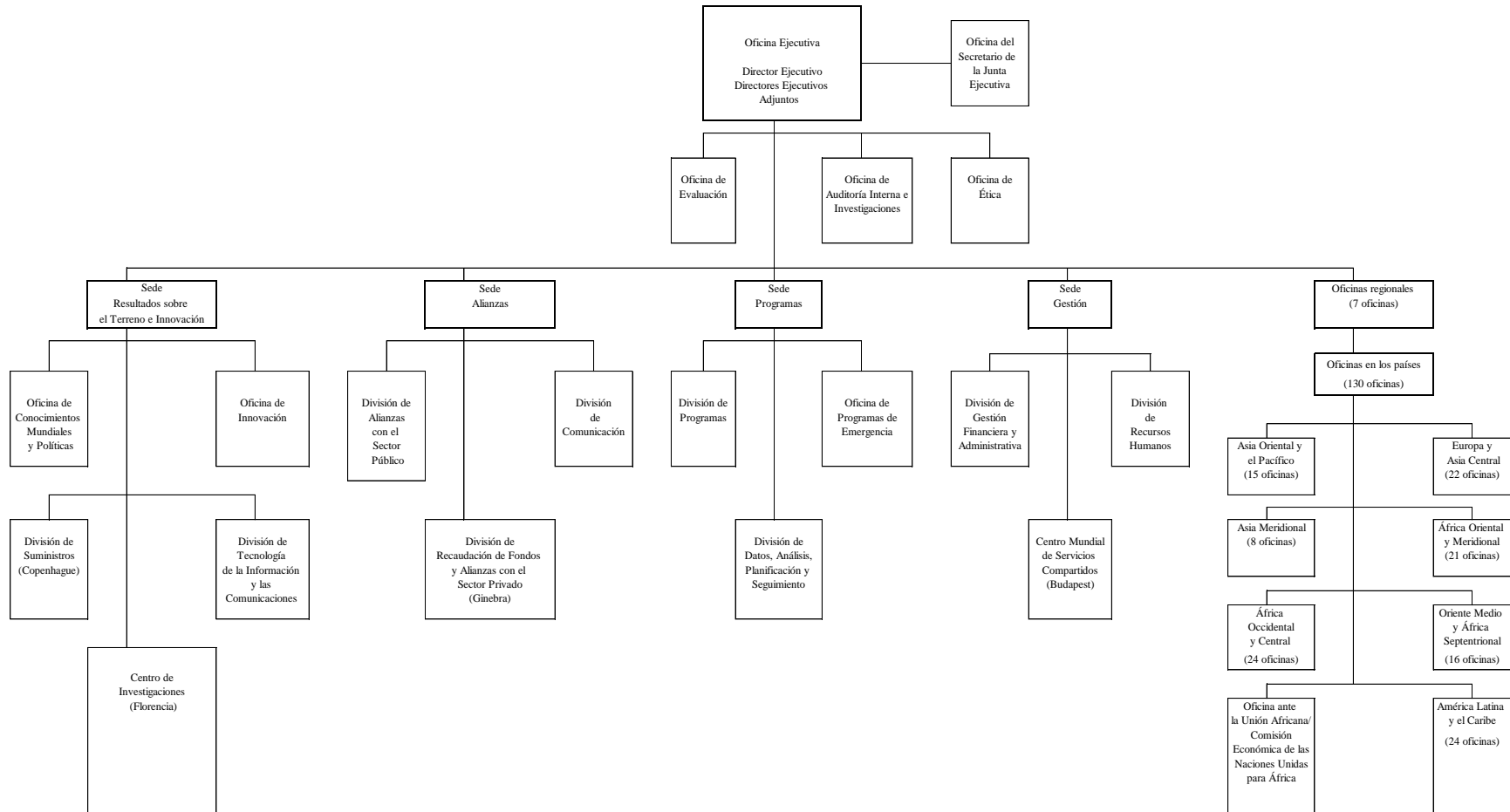
Este documento presenta el anexo del presupuesto integrado del UNICEF para 2022-2025 ([E/ICEF/2021/AB/L.6](#)), contiene los apéndices A a H, y debe considerarse como parte de dicho documento.

* [E/ICEF/2021/23](#).



Apéndice A

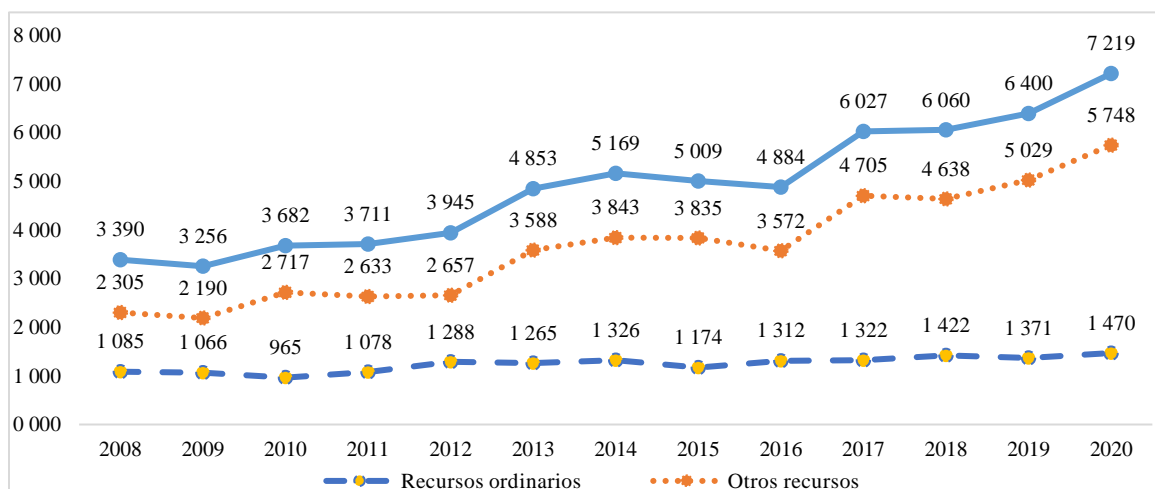
Estructura orgánica de la secretaría del UNICEF para 2022-2025



Apéndice B – Ingresos y gastos efectivos, 2008-2020

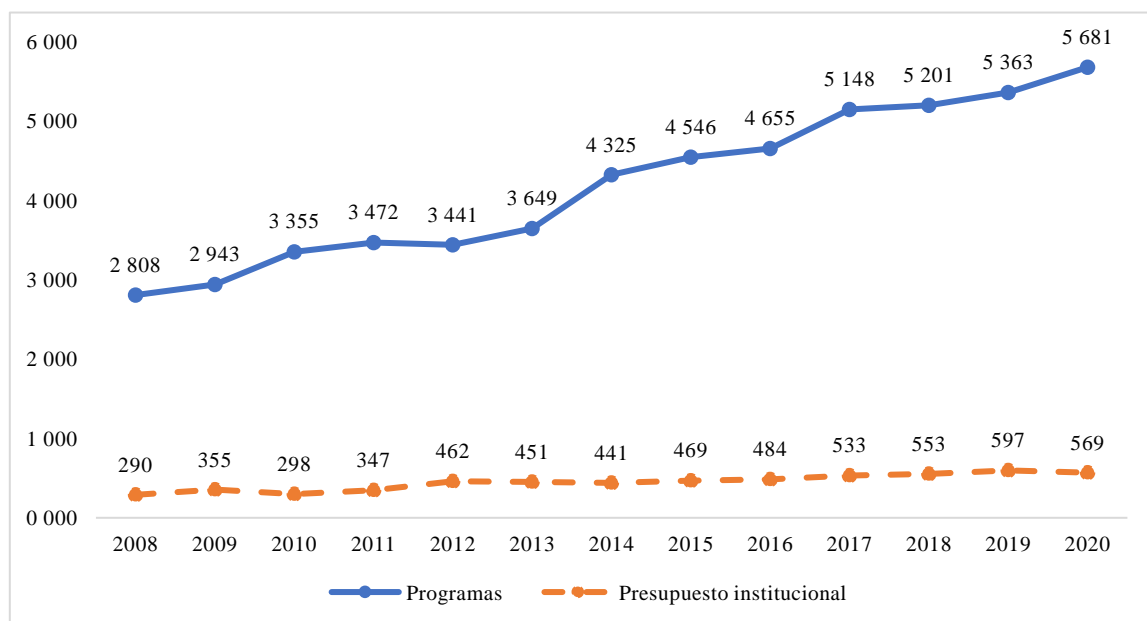
Ingresos efectivos, 2008-2020

(Millones de dólares de los Estados Unidos)



Gastos efectivos, 2008-2020

(Millones de dólares de los Estados Unidos)



Apéndice C
Comparación entre el plan y el plan de recursos efectivo/estimado para 2018-2021

(Millones de dólares de los Estados Unidos)

Comparación con el plan de recursos integrado original presentado a la Junta Ejecutiva en el segundo período ordinario de sesiones de 2017

	Aprobado 2018-2021 (E/ICEF/2017/AB/L.4)						Cifras efectivas/estimaciones 2018-2021							
	Recursos ordinarios		Otros recursos		Total de recursos		Recursos ordinarios		Otros recursos		Total de recursos		Fondos fiduciarios	
	Millones de dólares EE.UU.	Porcentaje	Millones de dólares EE.UU.	Millones de dólares EE.UU.	Millones de dólares EE.UU.	Porcentaje	Millones de dólares EE.UU.	Porcentaje	Millones de dólares EE.UU.	Millones de dólares EE.UU.	Millones de dólares EE.UU.	Porcentaje	Millones de dólares EE.UU.	
1. Recursos disponibles														
Saldo inicial	562,3		1 235,9	–	1 798,2			727,0	636,7	1 372,6	–	2 009,2	1 085,9	
Ingresos														
Contribuciones	5 801,9		16 512,5	–	22 314,4			–	5 018,2	20 470,2	–	25 488,5	–	
Otros ingresos y reembolsos	500,0		–	–	500,0			–	662,2	–	–	662,2	–	
Total de ingresos	6 301,9		16 512,5	–	22 814,4			–	5 680,5	20 470,2	–	26 150,7	–	
Ajuste del reembolso de impuestos	(80,0)		–	–	(80,0)			–	(81,3)	–	–	(81,3)	–	
Transferencia al Fondo de Operaciones								(27,0)						
Ingresos de fondos fiduciarios			–	–	–			7 148,0		–	–	–	11 263,1	
Total disponible	6 784,1		17 748,4	–	24 532,6			7 875,0	6 208,8	21 842,8	–	28 078,6	12 349,0	
2. Uso de los recursos														
A. Desarrollo														
A.1 Programas	4 360,0	67,9	15 917,3	–	20 277,3	84,6	7 116,0	3 913,9	67,1	18 329,4	–	22 243,3	86,4	11 169,6
Programas de los países	4 140,0	64,5	15 107,1	–	19 247,1	80,3	–	3 658,1	62,7	17 525,5	–	21 183,6	82,3	–
Programa Mundial	220,0	3,4	810,2	–	1 030,2	4,3	–	255,8	4,4	804,0	–	1 059,7	4,1	–
A.2 Eficacia del desarrollo	589,0	9,2	133,0	–	721,9	3,0	–	559,6	9,6	90,6	–	650,2	2,5	–
Subtotal desarrollo	4 949,0	77,1	16 050,3	–	20 999,3	87,6	7 116,0	4 473,5	76,7	18 420,0	–	22 893,6	89,0	11 169,6
B. Coordinación de las actividades de las Naciones Unidas para el desarrollo														
	23,3	0,4	25,9	–	49,3	0,2	–	34,9	0,6	14,4	–	49,3	0,2	–

	Aprobado 2018-2021 (E/ICEF/2017/AB/L.4)							Cifras efectivas/estimaciones 2018-2021									
	Recursos ordinarios		Otros recursos			Total de recursos		Fondos fiduciarios		Recursos ordinarios		Otros recursos			Total de recursos		Fondos fiduciarios
			Programas	Recuperación de gastos								Programas	Recuperación de gastos				
	Millones de dólares EE.UU.	Porcentaje	Millones de dólares EE.UU.	Millones de dólares EE.UU.	Millones de dólares EE.UU.	Porcentaje	Millones de dólares EE.UU.	Millones de dólares EE.UU.	Porcentaje	Millones de dólares EE.UU.	Millones de dólares EE.UU.	Millones de dólares EE.UU.	Porcentaje	Millones de dólares EE.UU.			
C. Gestión	459,9	7,2	6,4	1 138,0	1 604,3	6,7	-	362,8	6,2	7,6	1 215,4	1 585,9	6,2	-			
D. Fines especiales																	
D.1 Inversiones de capital	23,0	0,4	-	57,0	80,0	0,3	-	45,8	0,8	-	49,6	95,5	0,4	-			
D.2 Recaudación de Fondos y Alianzas en el Sector Privado, costos de inversión directa	725,1	11,3	273,0	-	998,2	4,2	-	633,6	10,9	196,1	-	829,6	3,2	-			
D.3 Otros	240,0	3,7	-	-	240,0	1,0	-	282,6	4,8	-	-	282,6	1,1	-			
Subtotal fines especiales	988,1	15,4	273,0	57,0	1 318,2	5,5	-	962,0	16,5	196,1	49,6	1 207,7	4,7	-			
Total presupuesto institucional (A.2 + B + C+ D.1)	1 095,2	17,1	165,3	1 195,0	2 455,5	10,2	-	1 003,2	17,2	112,6	1 265,0	2 380,8	9,3	-			
Presupuesto integrado (A + B + C + D)	6 420,3	100,0	16 355,6	1 195,0	23 971,0	100,0	7 116,0	5 833,3	100,0	18 638,1	1 265,0	25 736,4	100,0	11 169,6			
3. Saldo de cierre de los recursos	363,8		197,8		561,6			759,0		375,5		1 939,6		2 342,1	1 179,4		

Comparación con el examen de mitad de período del plan integrado de recursos presentado a la Junta Ejecutiva en el período de sesiones anual de 2020

	Cifras revisadas 2018-2021								Cifras efectivas/estimaciones 2018-2021					
	Otros recursos				Fondos fiduciarios				Otros recursos				Fondos fiduciarios	
	Recursos ordinarios		Recuperación de gastos		Total de recursos		Recursos ordinarios		Recuperación de gastos		Total de recursos		Fondos fiduciarios	
	Millones de dólares EE. UU.	Porcentaje	Millones de dólares EE. UU.	Millones de dólares EE. UU.	Millones de dólares EE. UU.	Porcentaje	Millones de dólares EE. UU.	Millones de dólares EE. UU.	Porcentaje	Millones de dólares EE. UU.	Millones de dólares EE. UU.	Porcentaje	Millones de dólares EE. UU.	Millones de dólares EE. UU.
1. Recursos disponibles														
Saldo inicial	636,7		1 372,6	–	2 009,2		1 085,9	636,7		1 372,6	–	2 009,2		1 085,9
Ingresos														
Contribuciones	4 947,5		19 178,7	–	24 126,2		–	5 018,2		20 470,2	–	25 488,5		–
Otros ingresos y reembolsos	707,5		–	–	707,5		–	662,2		–	–	662,2		–
Total de ingresos	5 655,0		19 178,7	–	24 833,7		–	5 680,5		20 470,2	–	26 150,7		–
Ajuste del reembolso de impuestos	(80,0)		–	–	(80,0)		–	(81,3)		–	–	(81,3)		–
Transferencia al Fondo de Operaciones								(27,0)						
Ingresos de fondos fiduciarios			–	–	–		6 637,2			–	–	–		11 263,1
Total disponible	6 211,7		20 551,2	–	26 762,9		7 723,1	6 208,8		21 842,8	–	28 078,6		12 349,0
2. Uso de los recursos														
A. Desarrollo														
A.1 Programas	3 987,2	66,9	18 322,2	–	22 309,4	86,1	6 827,9	3 913,9	67,1	18 329,4	–	22 243,3	86,4	11 169,6
Programas de los países	3 743,7	62,8	17 392,1	–	21 135,8	81,6	–	3 658,1	62,7	17 525,5	–	21 183,6	82,3	–
Programa Mundial	243,5	4,1	930,1	–	1 173,6	4,5	–	255,8	4,4	804,0	–	1 059,7	4,1	–
A.2 Eficacia del desarrollo	586,2	9,8	104,4	–	690,6	2,7	–	559,6	9,6	90,6	–	650,2	2,5	–
Subtotal desarrollo	4 573,4	76,7	18 426,6	–	23 000,0	88,7	6 827,9	4 473,5	76,7	18 420,0	–	22 893,6	89,0	11 169,6
B. Coordinación de las actividades de las Naciones Unidas para el desarrollo	35,1	0,6	23,0	–	58,0	0,2	–	34,9	0,6	14,4	–	49,3	0,2	–
C. Gestión	376,1	6,3	6,6	1 244,2	1 626,9	6,3		362,8	6,2	7,6	1 215,4	1 585,9	6,2	

	Cifras revisadas 2018-2021							Cifras efectivas/estimaciones 2018-2021								
	Recursos ordinarios		Otros recursos		Total de recursos		Fondos fiduciarios		Recursos ordinarios		Otros recursos		Total de recursos		Fondos fiduciarios	
			Programas	Recuperación de gastos							Programas	Recuperación de gastos				
	Millones de dólares EE. UU.	Porcentaje	Millones de dólares EE. UU.	Millones de dólares EE. UU.	Millones de dólares EE. UU.	Porcentaje	Millones de dólares EE. UU.	Millones de dólares EE. UU.	Porcentaje	Millones de dólares EE. UU.	Millones de dólares EE. UU.	Millones de dólares EE. UU.	Porcentaje	Millones de dólares EE. UU.	Millones de dólares EE. UU.	
D. Fines especiales																
D.1 Inversiones de capital	27,1	0,5	–	52,9	80,0	0,3	–	45,8	0,8		49,6	95,5	0,4	–		
D.2 Recaudación de Fondos y Alianzas en el Sector Privado, costos de inversión directa	637,3	10,7	202,6	–	839,9	3,2	–	633,6	10,9	196,1	–	829,6	3,2	–		
D.3 Otros	311,5	5,2	–	–	311,5	1,2	–	282,6	4,8	–	–	282,6	1,1	–		
Subtotal fines especiales	975,9	16,4	202,6	52,9	1 231,4	4,8	–	962,0	16,5	196,1	49,6	1 207,7	4,7	–		
Total presupuesto institucional (A.2 + B + C+ D.1)	1 024,5	17,2	134,0	1 297,0	2 455,5	9,5	–	1 003,2	17,2	112,6	1 265,0	2 380,8	9,3	–		
Presupuesto integrado (A + B + C + D)	5 960,5	100,0	18 658,7	1 297,0	25 916,2	100,0	6 827,9	5 833,3	100,0	18 638,1	1 265,0	25 736,4	100,0	11 169,6		
3. Saldo de cierre de los recursos	251,2		595,5		846,7		895,2	375,5		1 939,6		2 342,1		1 179,4		

Apéndice D

Ratios del presupuesto institucional, 2002-2021

(Millones de dólares de los Estados Unidos)

	2002-2003		2004-2005		2006-2007		2008-2009		2010-2011		2012-2013		2014-2017		2018-2021	
	Dólares	Porcen- taje	Dólares	Porcen- taje	Dólares	Porcen- taje	Dólares	Porcen- taje	Dólares	Porcen- taje	Dólares	Porcen- taje	Dólares	Porcen- taje	Dólares	Porcen- taje
Presupuesto institucional	568,8		682,2		739,0		892,5		982,5		913,4		1 927,3		2 380,8	
Financiado con cargo a recursos ordinarios	466,1	82	481,3	71	468,3	63	572,2	64	597,8	61	577,7	63	765	40	1 003,2	42
Financiado con cargo a otros recursos y otras recuperaciones	102,7	18	200,9	29	270,7	37	320,3	36	384,7	39	335,7	37	1 163	60	1 377,7	58
Total de recursos ordinarios	1 206,0		1 365,0		1 745,0		2 087,8		2 183,5		2 405,6		4 995,2		5 833,3	
Destinados a programas	739,9	61	883,7	65	1 276,7	73	1 515,6	73	1 585,7	73	1 827,9	76	4 230,6	85	4 830,1	83
Destinados al presupuesto institucional	466,1	39	481,3	35	468,3	27	572,2	27	597,8	27	577,7	24	764,6	15	1 003,2	17

Apéndice E

Ingresos anuales efectivos, 2018-2020 y previsiones, 2021-2025

(Millones de dólares de los Estados Unidos)

	<i>Cifras efectivas</i>			<i>Plan</i>		<i>Plan</i>				
	2018	2019	2020	2021	2018-2021	2022	2023	2024	2025	2022-2025
	<i>Millones de dólares EE. UU</i>	<i>Millones de dólares EE. UU</i>	<i>Millones de dólares EE. UU</i>	<i>Millones de dólares EE. UU</i>	<i>Millones de dólares EE. UU</i>	<i>Millones de dólares EE. UU</i>	<i>Millones de dólares EE. UU</i>	<i>Millones de dólares EE. UU</i>	<i>Millones de dólares EE. UU</i>	<i>Millones de dólares EE. UU</i>
<i>Millones de dólares, aumento/(disminución)</i>										
Recursos ordinarios										
Gobiernos	563	519	592	536	2 209	541	543	547	548	2 179
Sector privado	687	649	717	756	2 809	794	835	878	924	3 431
Otros ingresos	172	203	162	126	662	71	71	71	81	294
Total de recursos ordinarios	1 422	1 371	1 470	1 418	5 680	1 406	1 449	1 496	1 553	5 904
<i>Porcentaje de crecimiento</i>	8 %	(4) %	7 %	(4) %		(1) %	3 %	3 %	4 %	
Otros recursos (ordinarios)										
Gobiernos	1 561	1 474	2 069	1 293	6 396	1 136	1 189	1 252	1 193	4 770
Alianzas Programáticas Mundiales	190	240	556	1 022	2 008	933	905	907	1 028	3 773
Sector privado	604	663	598	629	2 495	690	733	778	827	3 028
Acuerdos entre organismos	237	618	335	200	1 390	210	220	230	240	900
Subtotal - otros recursos (ordinarios)	2 591	2 995	3 559	3 144	12 289	2 969	3 047	3 167	3 288	12 471
<i>Porcentaje de crecimiento</i>	(5) %	16 %	19 %	(12) %		(6) %	3 %	4 %	4 %	
Otros recursos (emergencias)										
Gobiernos	1 527	1 559	1 586	1 326	5 997	1 368	1 403	1 403	1 403	5 577
Alianzas Programáticas Mundiales	3	3	26	202	234	130	145	145	145	565
Sector privado	162	144	291	203	801	165	173	182	191	711
Acuerdos entre organismos	354	328	287	180	1 150	180	180	180	180	720
Subtotal - otros recursos (emergencias)	2 046	2 034	2 189	1 911	8 181	1 843	1 901	1 910	1 919	7 573
<i>Porcentaje de crecimiento</i>	4 %	(1) %	8 %	(13) %		(4) %	3 %	0 %	0 %	
Total - otros recursos	4 638	5 029	5 748	5 055	20 470	4 812	4 948	5 077	5 207	20 044

	<i>Cifras efectivas</i>			<i>Plan</i>		<i>Plan</i>				
	<i>2018</i>	<i>2019</i>	<i>2020</i>	<i>2021</i>	<i>2018-2021</i>	<i>2022</i>	<i>2023</i>	<i>2024</i>	<i>2025</i>	<i>2022-2025</i>
	<i>Millones de dólares EE. UU</i>	<i>Millones de dólares EE. UU</i>	<i>Millones de dólares EE. UU</i>	<i>Millones de dólares EE. UU</i>	<i>Millones de dólares EE. UU</i>	<i>Millones de dólares EE. UU</i>	<i>Millones de dólares EE. UU</i>	<i>Millones de dólares EE. UU</i>	<i>Millones de dólares EE. UU</i>	<i>Millones de dólares EE. UU</i>
<i>Millones de dólares, aumento/(disminución)</i>										
<i>Porcentaje de crecimiento</i>	<i>(1) %</i>	<i>8 %</i>	<i>14 %</i>	<i>(12) %</i>		<i>(5) %</i>	<i>3 %</i>	<i>3 %</i>	<i>3 %</i>	
Total de ingresos	6 060	6 400	7 219	6 473	26 151	6 218	6 397	6 573	6 760	25 948
<i>Porcentaje de crecimiento</i>	<i>1 %</i>	<i>6 %</i>	<i>13 %</i>	<i>(10) %</i>		<i>(4)%</i>	<i>3 %</i>	<i>3 %</i>	<i>3 %</i>	

Apéndice F

Previsiones de gastos anuales para 2022-2025

(Millones de dólares de los Estados Unidos)

	<i>Cifras efectivas</i>			<i>Plan</i>	<i>Total</i>	<i>Plan</i>				<i>Total</i>
	<i>2018</i>	<i>2019</i>	<i>2020</i>	<i>2021</i>	<i>2018-2021</i>	<i>2022</i>	<i>2023</i>	<i>2024</i>	<i>2025</i>	<i>2022-2025</i>
	<i>Millones de dólares EE. UU</i>	<i>Millones de dólares EE. UU</i>	<i>Millones de dólares EE. UU</i>	<i>Millones de dólares EE. UU</i>	<i>Millones de dólares EE. UU</i>	<i>Millones de dólares EE. UU</i>	<i>Millones de dólares EE. UU</i>	<i>Millones de dólares EE. UU</i>	<i>Millones de dólares EE. UU</i>	<i>Millones de dólares EE. UU</i>
<i>Recursos ordinarios</i>										
1. Recursos disponibles										
Saldo inicial	637	589	416	477	637	376	326	316	309	376
Ingresos										
Contribuciones	1 250	1 168	1 308	1 292	5 018	1 335	1 378	1 425	1 472	5 610
Otros ingresos	172	203	162	126	662	71	71	71	81	294
Total de ingresos	1 422	1 371	1 470	1 418	5 680	1 406	1 449	1 496	1 553	5 904
Ajuste del reembolso de impuestos	(20)	(20)	(21)	(21)	(81)	(21)	(21)	(21)	(21)	(84)
Transferencia al Fondo de Operaciones	–	–	(12)	(15)	(27)	(15)	(15)	(15)	(15)	(60)
Total disponible	2 039	1 941	1 854	1 859	6 209	1 746	1 739	1 776	1 826	6 136
2. Uso de los recursos										
A. Desarrollo										
A.1 Programas	990	1 012	917	995	3 914	950	952	953	955	3 809
<i>Países</i>	929	938	850	941	3 658	894	894	894	894	3 574
<i>Programa Mundial y Regional</i>	61	74	67	53	256	56	59	59	61	235
A.2 Eficacia del desarrollo	135	142	141	141	560	170	177	184	191	722
Subtotal	1 125	1 154	1 058	1 136	4 474	1 120	1 129	1 137	1 145	4 531
B. Coordinación de las actividades de las Naciones Unidas para el desarrollo	6	10	10	10	35	10	10	10	10	40
C. Gestión	90	93	74	106	363	104	114	145	151	515
D. Supervisión y garantía independientes	–	–	–	–	–	3	4	6	6	18
E. Fines especiales										
E.1 Inversiones de capital	6	14	2	24	46	4	5	7	7	23

	Cifras efectivas			Plan	Total	Plan				Total
	2018	2019	2020	2021	2018-2021	2022	2023	2024	2025	2022-2025
	Millones de dólares EE. UU	Millones de dólares EE. UU	Millones de dólares EE. UU	Millones de dólares EE. UU	Millones de dólares EE. UU	Millones de dólares EE. UU	Millones de dólares EE. UU	Millones de dólares EE. UU	Millones de dólares EE. UU	Millones de dólares EE. UU
<i>Recursos ordinarios</i>										
E.2 Recaudación de Fondos y Alianzas en el Sector Privado	154	177	149	153	634	178	161	163	166	668
E.3 Otros	69	77	82	55	283	–	–	–	–	–
Subtotal	229	267	234	231	962	182	165	170	173	691
Presupuesto institucional (A.2+B+C+D+E.1)	236	259	228	281	1 003	292	310	351	365	1 318
Presupuesto integrado (A+B+C+D+E)	1 449	1 524	1 376	1 483	5 833	1 420	1 423	1 467	1 486	5 795
Saldo final de los recursos (excluyendo las reservas)	589	416	477	376	376	326	316	309	340	340
Reservas de fondos										
Seguro médico posterior a la separación del servicio	528	578	634	691		753	818	887	962	
Plan de Seguro Médico	122	134	140	154		171	190	212	236	
Obligaciones en concepto de separación del servicio y rescisión de nombramientos	91	106	124	142		165	190	220	254	
Locales para oficinas y viviendas para funcionarios de las oficinas exteriores	2	0	2	–		–	–	–	–	
Servicios de Adquisiciones	2	2	2	2		2	2	2	2	
Fondo de Operaciones	–	–	12	27		42	57	72	87	
Total	745	820	913	1 016		1 133	1 257	1 393	1 541	

Previsiones de gastos anuales, 2022-2025

	Cifras efectivas			Plan	Total	Plan				Total
	2018	2019	2020	2021	2018-2021	2022	2023	2024	2025	2022-2025
	Millones de dólares EE. UU	Millones de dólares EE. UU	Millones de dólares EE. UU	Millones de dólares EE. UU	Millones de dólares EE. UU	Millones de dólares EE. UU	Millones de dólares EE. UU	Millones de dólares EE. UU	Millones de dólares EE. UU	Millones de dólares EE. UU
<i>Otros recursos</i>										
1. Recursos disponibles										
Saldo inicial	1 373	1 444	1 739	2 329	1 373	1 940	1 368	899	873	1 940
Ingresos										
Contribuciones	4 638	5 029	5 748	5 055	20 470	4 812	4 948	5 077	5 207	20 044
Otros ingresos	–	–	–	–	–	–	–	–	–	–
Total de ingresos	4 638	5 029	5 748	5 055	20 470	4 812	4 948	5 077	5 207	20 044
Total disponible	6 010	6 473	7 487	7 384	21 843	6 752	6 316	5 976	6 080	21 984
2. Uso de los recursos										
A. Desarrollo										
A.1 Programas	4 211	4 351	4 764	5 004	18 329	4 963	4 987	4 687	4 812	19 449
<i>Países</i>	4 005	4 164	4 589	4 767	17 525	4 615	4 630	4 324	4 434	18 003
<i>Programa Mundial y Regional</i>	206	187	175	236	804	348	358	363	378	1 447
A.2 Eficacia del desarrollo	15	24	19	33	91	12	13	13	13	51
Subtotal	4 226	4 374	4 783	5 037	18 420	4 975	5 000	4 700	4 825	19 500
B. Coordinación de las actividades de las Naciones Unidas para el desarrollo	2	0	2	10	14	–	–	–	–	–
C. Gestión	283	300	310	330	1 223	307	308	290	298	1 203
D. Supervisión y garantía independientes	–	–	–	–	–	18	19	18	19	74
E. Fines especiales										
E.1 Inversiones de capital	18	15	10	7	50	25	24	22	22	92
E.2 Recaudación de fondos en el sector privado	38	45	53	60	196	60	66	72	79	277

	<i>Cifras efectivas</i>			<i>Plan</i>	<i>Total</i>	<i>Plan</i>				<i>Total</i>
	<i>2018</i>	<i>2019</i>	<i>2020</i>	<i>2021</i>	<i>2018-2021</i>	<i>2022</i>	<i>2023</i>	<i>2024</i>	<i>2025</i>	<i>2022-2025</i>
	<i>Millones de dólares EE. UU</i>	<i>Millones de dólares EE. UU</i>	<i>Millones de dólares EE. UU</i>	<i>Millones de dólares EE. UU</i>	<i>Millones de dólares EE. UU</i>	<i>Millones de dólares EE. UU</i>	<i>Millones de dólares EE. UU</i>	<i>Millones de dólares EE. UU</i>	<i>Millones de dólares EE. UU</i>	<i>Millones de dólares EE. UU</i>
<i>Otros recursos</i>										
E.3 Otros	–	–	–	–	–	–	–	–	–	–
Subtotal	56	60	63	67	246	84	90	94	101	369
Presupuesto institucional (A.2+B+C+D+E.1)	318	339	341	381	1 378	361	364	343	352	1 420
Presupuesto integrado (A+B+C+D+E)	4 567	4 734	5 158	5 444	19 903	5 384	5 417	5 102	5 243	21 146
Saldo de cierre de los recursos	1 444	1 739	2 329	1 940	1 940	1 368	899	873	837	837

Apéndice G

Fondo de Operaciones

(Millones de dólares de los Estados Unidos)

<i>Fondo de Operaciones</i>	<i>Cifras efectivas</i>	<i>Plan</i>				
	2020	2021	2022	2023	2024	2025
Saldo inicial	0	12	27	42	57	72
Más: Transferencia al Fondo de Operaciones	12	15	15	15	15	15
Menos: Presupuesto emitido	0	0	0	0	0	0
Más: Presupuesto reembolsado	0	0	0	0	0	0
Saldo final del presupuesto	12	27	42	57	72	87

Apéndice H
Variaciones en los puestos del presupuesto institucional, por ubicación

	<i>Puestos aprobados 2018-2021 (examen de mitad de período)</i>							<i>Variaciones (aumento/disminución)</i>					<i>Puestos aprobados 2022-2025</i>							
	<i>SGA/ SSG</i>	<i>D-2</i>	<i>D-1</i>	<i>Otros funcionarios internacio- nales del Cuadro Orgánico</i>	<i>Todos los demás</i>	<i>Total</i>	<i>Porcen- taje</i>	<i>SGA/ SSG</i>	<i>D-2</i>	<i>D-1</i>	<i>Otros funcionarios internacio- nales del Cuadro Orgánico</i>	<i>Todos los demás</i>	<i>Total</i>	<i>SGA/ SSG</i>	<i>D-2</i>	<i>D-1</i>	<i>Otros funcionarios internacio- nales del Cuadro Orgánico</i>	<i>Todos los demás</i>	<i>Total</i>	<i>Porcen- taje</i>
Oficina en el país	–	13	35	432	1 316	1 796	57	–	2	2	3	–	7	–	15	37	435	1 316	1 803	56
Oficina regional	–	7	8	215	160	390	12	–	–	2	38	(1)	39	–	7	10	253	159	429	13
Sede	5	15	30	629	309	988	31	–	2	–	30	(4)	28	5	17	30	659	305	1 016	31
Total	5	35	73	1 276	1 785	3 174	100	–	4	4	71	(5)	74	5	39	77	1 347	1 780	3 248	100

SGA: Secretario General Adjunto.

SSG: Subsecretario General.